



**Cozinha Classy
Kitchen Classy
Cocina Classy**

| Peça Pieze Pieza | Cod. Branco | Descrição | Description | Descripción | Qtde Qty Cant | Compr Lenght Largo | Larg. Widht Ancho | Esp. Tick. Esp. |
|------------------------|----------------|----------------|----------------|---------------------|---------------------|--------------------------|-------------------------|-----------------------|
| 1 | P18801 | Lateral Dir | Right side | Lateral Der | 1 | 2200 | 298 | 15 |
| 2 | P18796 | Lateral Esq | Left side | Lateral Izq | 1 | 2200 | 298 | 15 |
| 3 | P18798 | Tampo Inferior | Surface Bottom | superficie inferior | 1 | 700 | 318 | 15 |
| 4 | P18800 | Tampo | Top | Tapa | 4 | 670 | 298 | 15 |
| 5 | P18799 | Tampo Superior | Top Size | Top Superior | 1 | 700 | 318 | 15 |
| 6 | P18797 | Fundo | background | Fondo | 2 | 2220 | 342 | 2,5 |
| 7 | 38518 | Porta | Door | Puerta | 2 | 2190 | 339 | 18 |



Atenção com a cor do acabamento!
Em caso de assistência solicitar o código de acordo com a cor da peça/

Pay attention to the finish color!
In case of assistance, request the code according to the color of the part/

Presta atención al color del acabado!
En caso de asistencia solicitar el código según el color de la pieza.

Notas especiais/special notes/notas especiales:

1- Antes de montar o móvel, leia o Manual com atenção.

Before mounting the mobile, read the manual carefully.

Antes de montar el móvil, lea el manual cuidadosamente.

2 - Recomenda-se que a Montagem seja realizada conforme Manual de Montagem.

It is recommended that the Assembly is held conforme Assembly Manual.

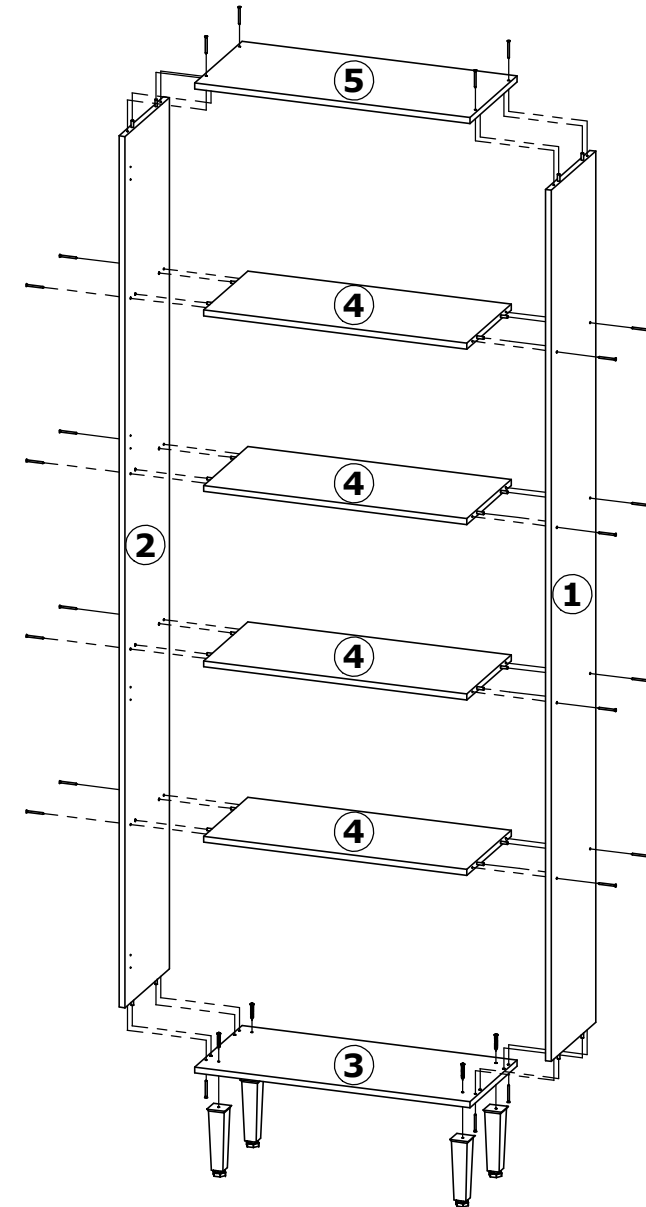
Se recomienda que la Asamblea se celebra conforme Manual Asamblea.

3 - Certifique- se que a base onde o produto será Montado é Limpa e Plana.

Make sure the base where the product will be mounted is clean and flat.

Asegúrese de que la base donde se montará el producto es limpio y Plana.

OBRIGADO./THANK YOU./GRACIAS.





Cristaleira 2P Cozinha Classy/ Cristaleira 2P Classy Kitchen/ Cristaleira 2P Classy Cocina.

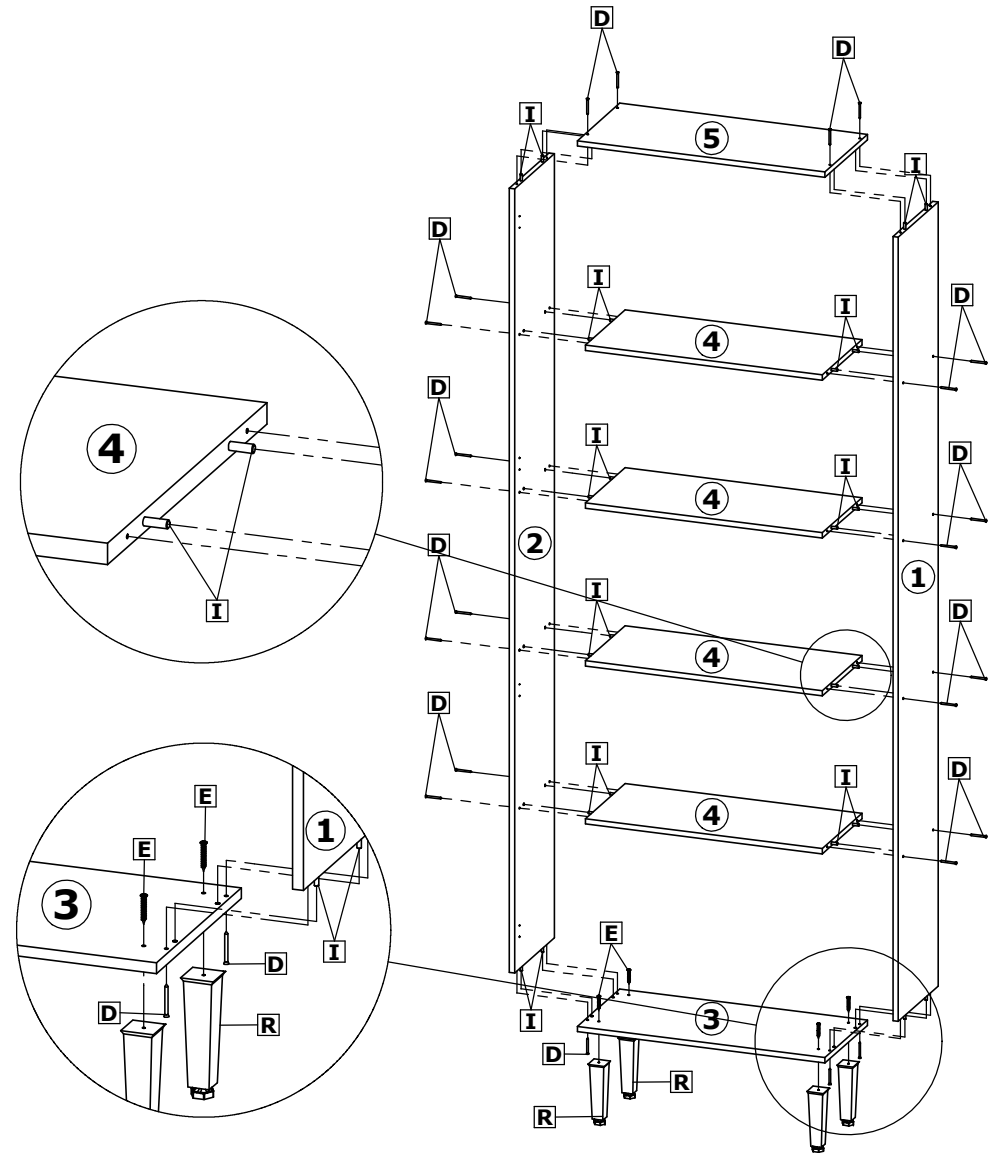
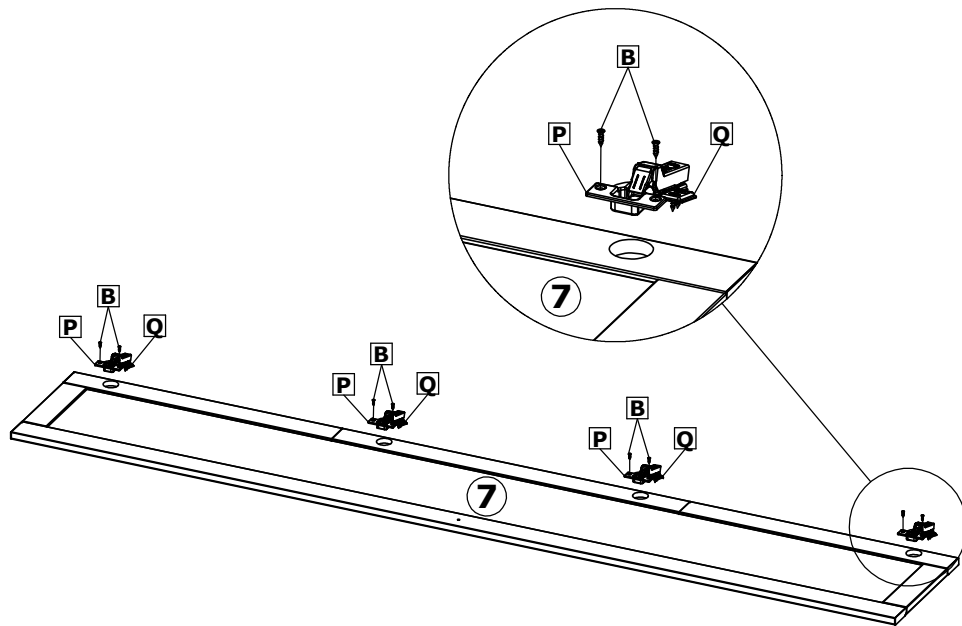
1º Passo / Step / Paso

| Cod. Qnt. | |
|-----------|------|
| A 6 | B 48 |
| C 2 | D 24 |
| E 4 | F 3 |
| G 2 | H 64 |
| I 24 | J 2 |
| K 2 | L 2 |
| M 1 | N 4 |
| O 16 | P 8 |
| Q 8 | R 4 |
| S 1 | T 2 |

| | | | | | |
|----------------------------------|---------------------------------------|--|--|-------------------------------|---------------------------------|
| Parafuso 3,5x14 CP 25736 | Parafuso 4x14CC 25673 | Parafuso 3,5x30 CC 36978 - Zinc. Branco | Parafuso 4,0x45 CC 33002 - Zinc. Branco | Parafuso 4,5x40 CF 29411 | Paraf. União C/ Flange 33158 |
| | | | | | |
| | Preço 10x10 CC 20179 | Cavilha 6x30 24603 | Proteção de Acab. 37750 - Cinza Social | Sup. Aéreo Metálico 25768 | Bucha 8MM 33408 |
| | | | | | |
| Adesivo Logotipo 31363 | Batente Silicone 28309 | Tapa Furo Adesivo 36479 - Branco 37069 - Carv. Mel | Dobradiça c/ Amort. 38478 | Calço Dob. c/ Amort. 38478 | Pé Cônico 35571 - Champanhe |
| | | | | | |
| Perfil I 2200mm 38519 - Linho | Puxador Ponto Grace 38520 - Bronze | | | | |
| | | | | | |

Fixar laterais ①, ②, Tapos ③, ④ e ⑤ com parafusos D e cavilha I /
 Fix sides ①, ②, Tops ③, ④ and ⑤ with screws D and bolt I /
 Fije los lados ①, ②, las tapas ③, ④ y ⑤ con los tornillos D y el perno I.

Montagem da Gaveta/Drawer Assembly/Asamblea del cajón.

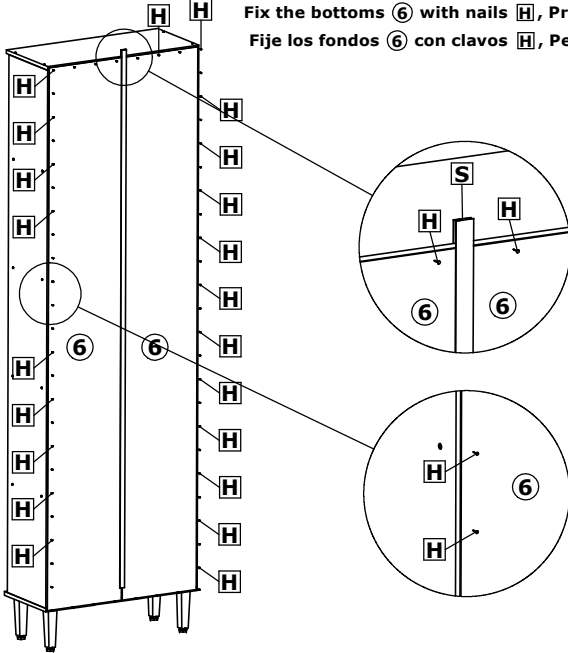




Cristaleira 2P Cozinha Classy/ Cristaleira 2P Classy Kitchen/ Cristaleira 2P Classy Cocina.

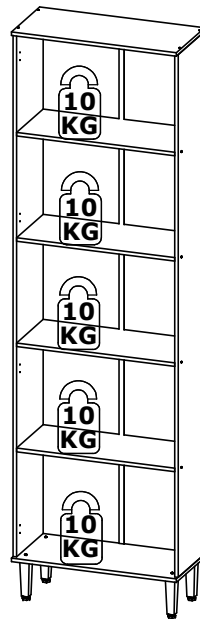
2º Passo / Step / Paso

Fixar os fundos ⑥ com pregos H, Perfil S /
 Fix the bottoms ⑥ with nails H, Profile S /
 Fije los fondos ⑥ con clavos H, Perfil S.

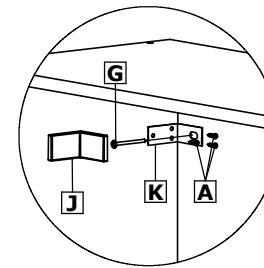


3º Passo / Step / Paso

Peso suportado/Supported weight / Peso soportado



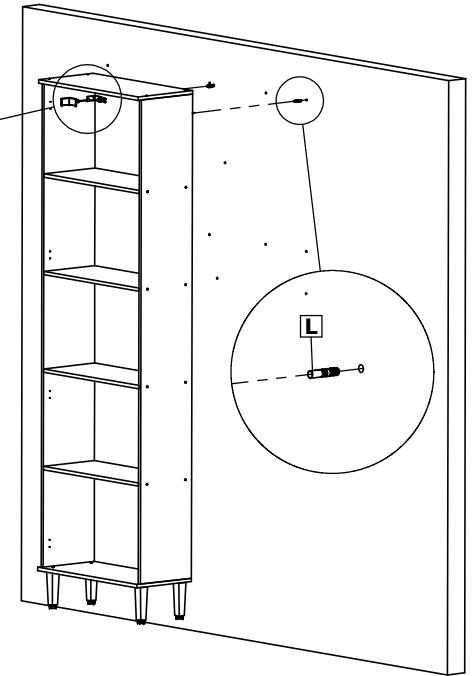
4º Passo / Step / Paso



Para fixar o aéreo na parede utilizar parafusos A, G,
 Suporte Aéreo K, Bucha L e Proteção J /

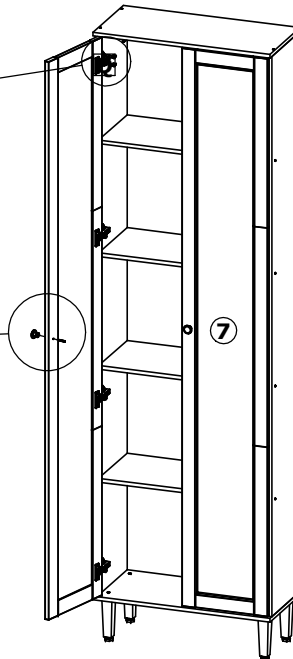
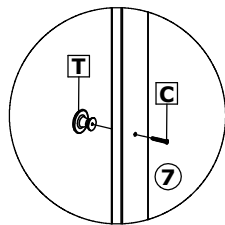
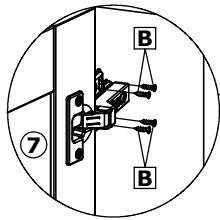
To fix the aerial to the wall, use screws A, G,
 Air Support K, Bushing L and Protection J /

Para fijar la antena a la pared, utilice los tornillos A, G,
 Air Support K, Bushing L y Protection J.



5º Passo / Step / Paso

Montagem da Porta/Door assembly/Conjunto de la puerta.



Os calços de dobradiça Q devem ser fixados no móvel com os quatro parafuso B,
 sendo dois para regular de altura e dois para travar a porta 7 /
 The hinge shims Q must be fixed to the furniture with the four screws B, being
 two to adjust the height and two to lock the door 7 /
 Las cuñas de bisagra Q deben fijarse al mueble con los cuatro tornillos B, siendo
 dos para ajustar la altura y dos para bloquear la puerta 7.

Produto Montado/ Mounted Product/ Montada del producto.

Cristaleira 2P

